

## LIEBHERR LTM 1060-3.1



### CARACTÉRISTIQUES

Hauteur de totale	63m
Portée max.	48m
Flèche télescopique	48m
Nombre d'essieu	3
Capacité de chargement max.	60t
Constructeur	LIEBHERR
Modèle	LTM1060-3.1
Dimensions repliée (L x l x h)	11.53 x 2.55 x 3.70 m
Equipements spécifiques	6 x 6 x 6
Contrepoids total	12,80 t

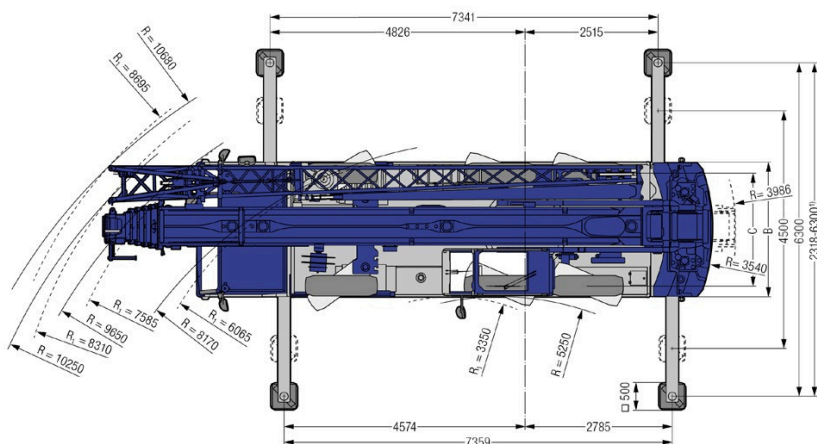
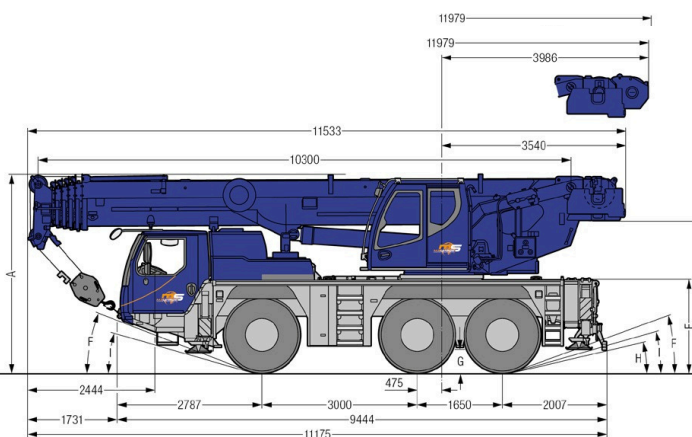
### +PRODUITS

- Capacité de levage : Jusqu'à 60 tonnes avec une hauteur maximale de 63 m (flèche télescopique + jib).
- Mécanisme télescopique : 5 sections télescopiques avec système TELEMATIK pour un allongement rapide jusqu'à 48 m.
- Stabilisation : Stabilisateurs hydrauliques ajustables individuellement avec système VarioBase pour plus de flexibilité.
- Option télécommande

### MOUFLES

Force de levage	Poulies	Brins	Poids
<b>60 T</b>	7	15	400 kg
<b>46.1 T</b>	5	11	400 kg
<b>30.2 T</b>	3	7	280 kg
<b>13.3 T</b>	1	3	200 kg
<b>4.5 T</b>	-	1	100 kg

### DIMENSIONS

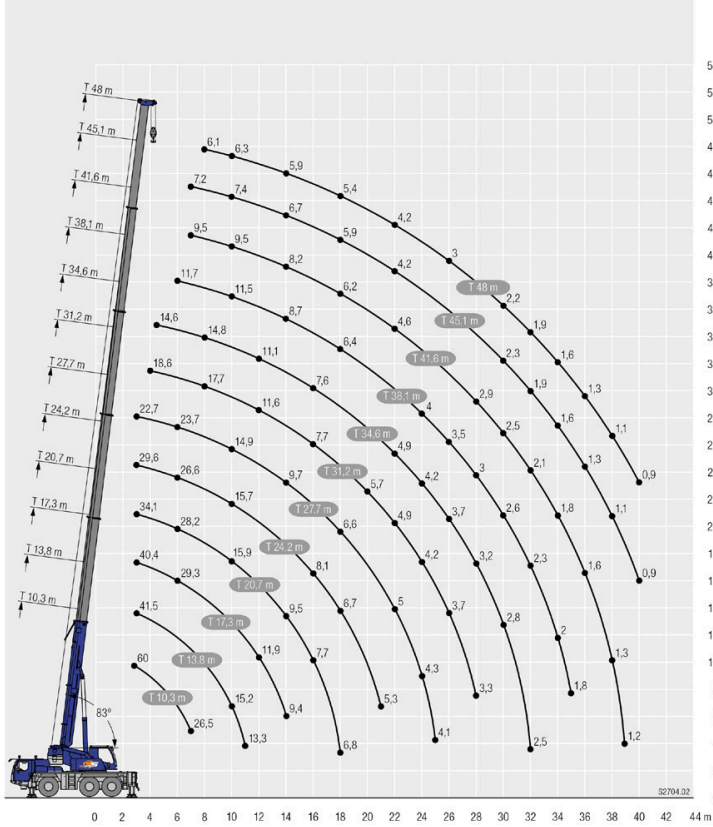


# LEVERAGE GRUE MOBILE 60 T

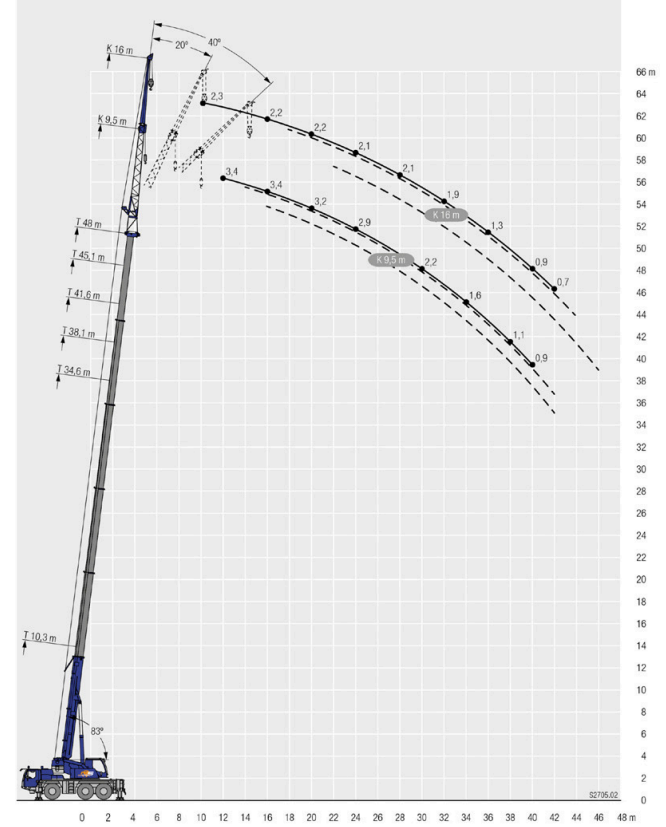


## LIEBHERR LTM 1060-3.1

### ABAQUEST



### ABAQUEST BK



	10,3 m	13,8 m	17,3 m	20,7 m	24,2 m	27,7 m	31,2 m	34,6 m	38,1 m	41,6 m	45,1 m	48 m		
2,1	60											2,1		
2,4	58,2											2,4		
2,5	54,6	42,3	41,5	40,4	34,1	29,6	22,7					2,5		
3	54,6											3		
3,5	49,9	42,3	42,2	40,7	34,4	30	23,2					3,5		
4	44,5	40,5	40,2	38,1	34,8	30,2	23,6	18,6				4		
4,5	39,8	37,2	36,9	34,9	33,3	29,9	24	18,9	14,6			4,5		
5	36,4	34,2	34,3	32,9	31,1	29,6	24,1	19,1	14,8			5		
6	31,6	28,7	29,1	29,3	28,2	26,6	23,7	19,2	15	11,7		6		
7	26,5	24,1	24,6	24,8	24,8	23,9	22,9	18,7	15,1	12	9,5	7,2	7	
8			20,9	21,1	21,3	20,9	19,7	17,7	14,8	12,1	9,6	7,4	6,1	8
9			17,8	18,3	18,5	18	17	15,9	14,2	11,9	9,7	7,4	6,2	9
10		15,2	15,8	15,9	15,7	14,9	14,3	13,3	11,5	9,5	7,4	6,3	10	
11		13,3	13,7	13,7	13,6	13,1	12,6	12,2	11	9,2	7,3	6,3	11	
12		11,9	12	11,9	11,7	11,6	11,1	10,4	8,8	7,1	6,2	12		
13		10,6	10,6	10,5	10,5	10,2	9,7	8,5	6,9	6,1	13			
14		9,4	9,5	9,4	9,7	9,4	9,3	8,7	8,2	6,7	5,9	14		
15		8,5	8,5	8,9	8,7	8,5	8,4	8	7,8	6,5	5,8	15		
16		7,7	8,1	7,9	7,7	7,6	7,6	7,2	6,3	5,7	16			
17		7	7,3	7,2	7	7,1	7	6,6	6,1	5,5	17			
18		6,8	6,7	6,6	6,6	6,5	6,4	6,2	5,9	5,4	18			
19		6,2	6,2	6	6,2	6	5,9	5,8	5,5	5,2	19			
20			5,7	5,7	5,7	5,5	5,4	5	4,9	20				
21			5,3	5,4	5,2	5,2	5,1	4,6	4,5	21				
22				4,9	4,9	4,7	4,6	4,2	4,2	22				
23				4,7	4,5	4,5	4,4	4,2	3,9	3,9	23			
24				4,3	4,2	4,2	4	3,9	3,6	3,6	24			
25				4,1	3,9	3,9	3,7	3,6	3,3	3,3	25			
26					3,7	3,7	3,5	3,3	3,1	3	26			
27					3,5	3,4	3,2	3,1	2,8	2,8	27			
28					3,3	3,2	3	2,9	2,6	2,6	28			
29					3	2,8	2,7	2,4	2,4	2,4	29			
30						2,8	2,6	2,5	2,3	2,2	30			
31						2,6	2,4	2,3	2,1	2,1	31			
32							2,3	2,1	1,9	1,9	32			
33							2,1	2	1,7	1,8	33			
34							2	1,8	1,6	1,6	34			
35							1,8	1,7	1,5	1,5	35			
36							1,6	1,3	1,3	36				
37							1,4	1,2	1,2	37				
38							1,3	1,1	1,1	38				
39							1,2	1	1	39				
40							1,2	0,9	0,9	40				



	10,3 m	13,8 m	17,3 m	20,7 m	24,2 m	27,7 m	31,2 m	34,6 m	38,1 m	41,6 m	45,1 m	48 m		
2,1	60											2,1		
2,4	58,2											2,4		
2,5	54,6	42,3	41,5	40,4	34,1	29,6	22,7					2,5		
3	54,6											3		
3,5	49,9	42,3	42,2	40,7	34,4	30	23,2					3,5		
4	44,5	40,5	40,2	38,1	34,8	30,2	23,6	18,6				4		
4,5	39,8	37,2	36,9	34,9	33,3	29,9	24	18,9	14,6			4,5		
5	36,4	34,2	34,3	32,9	31,1	29,6	24,1	19,1	14,8			5		
6	31,6	28,7	29,1	29,3	28,2	26,6	23,7	19,2	15	11,7		6		
7	26,5	24,1	24,6	24,8	24,8	23,9	22,9	18,7	15,1	12	9,5	7,2	7	
8			20,9	21,1	21,3	20,9	19,7	17,7	14,8	12,1	9,6	7,4	6,1	8
9			17,8	18,3	18,5	18	17	15,9	14,2	11,9	9,7	7,4	6,2	9
10		15,2	15,8	15,9	15,7	14,9	14,3	13,3	11,5	9,5	7,4	6,3	10	
11		13,3	13,7	13,7	13,6	13,1	12,6	12,2	11	9,2	7,3	6,3	11	
12		11,9	12	11,9	11,7	11,6	11,1	10,4	8,8	7,1	6,2	12		
13		10,6	10,6	10,5	10,5	10,2	9,7	8,5	6,9	6,1	13			
14		9,4	9,5	9,4	9,7	9,4	9,3	8,7	8,2	6,7	5,9	14		
15		8,5	8,5	8,9	8,7	8,5	8,4	8	7,8	6,5	5,8	15		
16		7,7	8,1	7,9	7,7	7,6	7,6	7,2	6,3	5,7	16			
17		7	7,3	7,2	7	7,1	7	6,6	6,1	5,5	17			
18		6,8	6,7	6,6	6,6	6,5	6,4	6,2	5,9	5,4	18			
19		6,2	6,2	6	6,2	6	5,9	5,8	5,5	5,2	19			
20			5,7	5,7	5,7	5,5	5,4	5	4,9	20				
21			5,3	5,4	5,2	5,2	5,1	4,6	4,5	21				
22				4,9	4,9	4,7	4,6	4,2	4,2	22				
23				4,7	4,5	4,5	4,4	4,2	3,9	3,9	23			
24				4,3	4,2	4,2	4	3,9	3,6	3,6	24			
25				4,1	3,9	3,9	3,7	3,6	3,3	3,3	25			
26					3,7	3,7	3,5	3,3	3,1	3	26			
27					3,5	3,4	3,2	3,1	2,8	2,8	27			
28					3,3	3,2	3	2,9	2,6	2,6	28			
29					3	2,8	2,7	2,4	2,4	2,4	29			
30						2,8	2,6	2,5	2,3	2,2	30			
31						2,6	2,4	2,3	2,1	2,1	31			
32							2,3	2,1	1,9	1,9	32			
33							2,1	2	1,7	1,8	33			
34							2	1,8	1,6	1,6	34			
35							1,8	1,7	1,5	1,5	35			
36							1,6	1,3	1,3	36				
37							1,4	1,2	1,2	37				
38							1,3	1,1	1,1	38				
39							1,2	1	1	39				
40							1,2	0,9	0,9	40				



	10,3 m	13,8 m	17,3 m	20,7 m	24,2 m	27,7 m	31,2 m	34,6 m	38,1 m	41,6 m	45,1 m	48 m		
2,1	60											2,1		
2,4	58,2											2,4		
2,5	54,6	42,3	41,5	40,4	34,1	29,6	22,7					2,5		
3	54,6											3		
3,5	49,9	42,3	42,2	40,7	34,4	30	23,2					3,5		
4	44,5	40,5	40,2	38,1	34,8	30,2	23,6	18,6				4		
4,5	39,8	37,2	36,9	34,9	33,3	29,9	24	18,9	14,6			4,5		
5	36,4	34,2	34,3	32,9	31,1	29,6	24,1	19,1	14,8			5		
6	31,6	28,7	29,1	29,3	28,2	26,6	23,7	19,2	15	11,7		6		
7	26,5	24,1	24,6	24,8	24,8	23,9	22,9	18,7	15,1	12	9,5	7,2	7	
8			20,9	21,1	21,3	20,9	19,7	17,7	14,8	12,1	9,6	7,4	6,1	8
9			17,8	18,3	18,5	18	17	15,9	14,2	11,9	9,7	7,4	6,2	9
10		15,2	15,8	15,9	15,7	14,9	14,3	13,3	11,5	9,5	7,4	6,3	10	
11		13,3	13,7	13,7	13,6	13,1	12,6	12,2	11	9,2	7,3	6,3	11	
12		11,9	12	11,9	11,7	11,6	11,1	10,4	8,8	7,1	6,2	12		
13		10,6	10,6	10,5	10,5	10,2	9,7	8,5	6,9	6,1	13			
14		9,4	9,5	9,4	9,7	9,4	9,3	8,7	8,2	6,7	5,9	14		
15		8,5	8,5	8,9	8,7	8,5	8,4	8	7,8	6,5	5,8	15		
16		7,7	8,1	7,9	7,7	7,6	7,6	7,2	6,3	5,7	16			
17		7	7,3	7,2	7	7,1	7	6,6	6,1	5,5	17			
18		6,8	6,7	6,6	6,6	6,5	6,4	6,2	5,9	5,4	18			
19		6,2	6,2	6	6,2	6	5,9	5,8	5,5	5,2	19			
20			5,7	5,7	5,7	5,5	5,4	5	4,9	20				
21			5,3	5,4	5,2	5,2	5,1	4,6	4,5	21				
22				4,9	4,9	4,7	4,6	4,2	4,2	22				
23				4,7	4,5	4,5	4,4	4,2	3,9	3,9	23			
24				4,3	4,2	4,2	4	3,9	3,6	3,6	24			
25				4,1	3,9	3,9	3,7	3,6	3,3	3,3	25			
26					3,7	3,7	3,5	3,3	3,1	3	26			
27					3,5	3,4	3,2	3,1	2,8	2,8	27			
28					3,3	3,2	3	2,9	2,6	2,6	28			
29					3	2,8	2,7	2,4	2,4	2,4	29			
30						2,8	2,6	2,5	2,3	2,2	30			
31						2,6	2,4	2,3	2,1	2,1	31			
32							2,3	2,1	1,9	1,9	32			
33							2,1	2	1,7	1,8	33			
34							2	1,8	1,6	1,6	34			
35							1,8	1,7	1,5	1,5	35			
36							1,6	1,3	1,3	36				
37							1,4	1,2	1					