

LIEBHERR LTM 1040-2.1



CARACTÉRISTIQUES

Hauteur de levage	44m
Portée max.	39m
Flèche télescopique	35m
Nombre d'essieux	2
Capacité de charge max.	40t
Constructeur	LIEBHERR
Modèle	LTM1040-2.1
Dimensions repliée (L x l x h)	10,93 x 2,55 x 3,60 m
Entraînement direction option	4 x 4
Contrepoids total	6.5 t

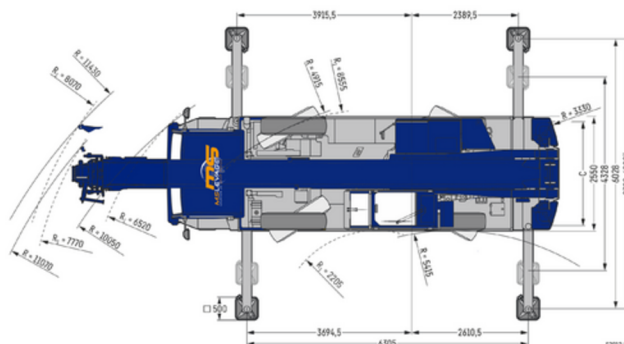
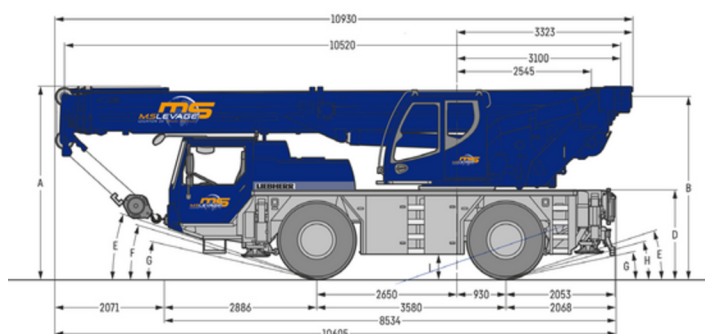
+PRODUITS

- Mobilité optimale : Châssis à 2 essieux, compact et facile à manœuvrer, parfait pour les zones urbaines ou les accès difficiles.
- Technologie VarioBase : Système de stabilisation innovant qui permet une utilisation flexible et sécurisée des terrains accidentés.
- Installation rapide : Déploiement et mise en service en quelques minutes, réduisant les temps d'arrêt.
- Commande intuitive : Système Litronic de Liebherr pour un contrôle précis et sécurisé des opérations de levage.

MOUFLES

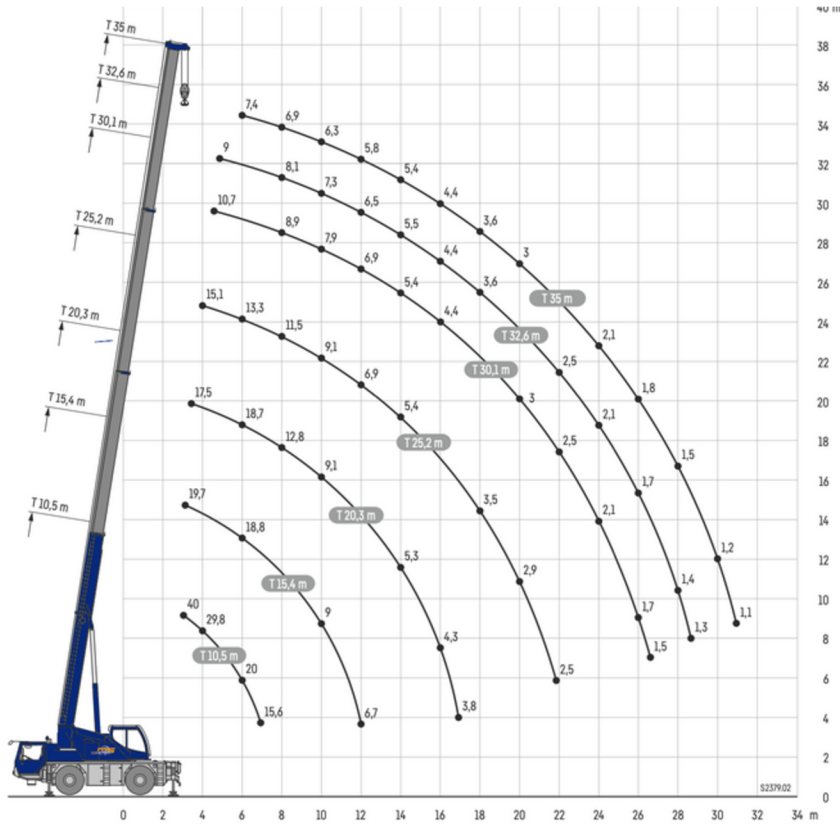
Force de levage	Poulies	Brins	Poids
34,9 T	5	11	265 kg
22,8 T	3	7	165 kg
10,1 T	1	3	145 kg
3,4 T	-	1	75 kg

DIMENSIONS



LIEBHERR LTM 1040-2.1

ABAQUES



	10,5 m		15,4 m		20,3 m		25,2 m		30,1 m		32,6 m		35 m	
2,5	40													2,5
3	35,4	30,6												3
3,5	32,9	28,2	19,7	15,4										3,5
4	29,8	25,6	20,2	15,5	17,5	13,1								4
4,5	26,7	23,5	21,2	15,9	18,3	13	15,1	10,4						4,5
5	24,3	21,6	21,3	16,1	18,8	12,8	14,3	10,2	10,7	7,5				5
6	20	18,5	18,8	16,4	18,7	12,5	13,3	10	10,6	7,4	9	5,6		6
7	15,6	15,4	15,7	15,6	15,3	12,4	12,4	9,9	10,2	7,2	8,8	5,4	7,4	3,7
8			13	13	12,8	12,5	11,5	9,7	8,9	6,8	8,1	5	6,9	3,3
9			10,7	10,7	10,8	10,8	10,4	9,2	8,4	6,5	7,7	4,8	6,6	2,8
10			9	9	9,1	9,1	9,1	8,9	7,9	6	7,3	4,6	6,3	2,6
11			7,7	7,7	7,8	7,8	7,9	7,9	7,4	5,8	6,9	4,5	6,1	2,5
12			6,7	6,7	6,8	6,8	6,9	6,9	6,9	5,7	6,5	4,3	5,8	2,4
13					6	6	6,1	6,1	6,1	5,6	6,1	4,2	5,6	2,3
14					5,3	5,3	5,4	5,4	5,4	5,3	5,5	4,1	5,4	2,2
15					4,7	4,7	4,8	4,8	4,9	4,9	4,9	3,9	4,9	2,1
16					4,3	4,3	4,3	4,3	4,4	4,4	4,4	3,8	4,4	2
17					3,8	3,8	3,9	3,9	3,9	3,9	3,9	3,7	4	1,9
18							3,5	3,5	3,6	3,6	3,6	3,6	3,6	1,8
19							3,2	3,2	3,3	3,3	3,3	3,3	3,3	1,6
20							2,9	2,9	3	3	3	3	3	1,4
21							2,7	2,7	2,7	2,7	2,7	2,7	2,8	1,2
22							2,5	2,5	2,5	2,5	2,5	2,5	2,5	1,1
23									2,3	2,3	2,3	2,3	2,3	0,9
24									2,1	2,1	2,1	2,1	2,1	0,8
25									1,9	1,9	1,9	1,9	1,9	0,7
26									1,7	1,7	1,7	1,7	1,8	
27									1,5	1,5	1,6	1,6	1,6	
28											1,4	1,4	1,5	
29											1,3	1,3	1,3	
30													1,2	
31													1,1	

* nach hinten - over rear - en arrière - sul posteriore - hacia atrás - стрелка повернута назад

** teleskopierbare Lasten - telescopic loads - capacités de levage en télescopage - portata del braccio in estensione - cargas telescópicas - телескопирование под нагрузкой

t_196_00226_00_000 / 00009_00_000